

Commune AUBAGNE

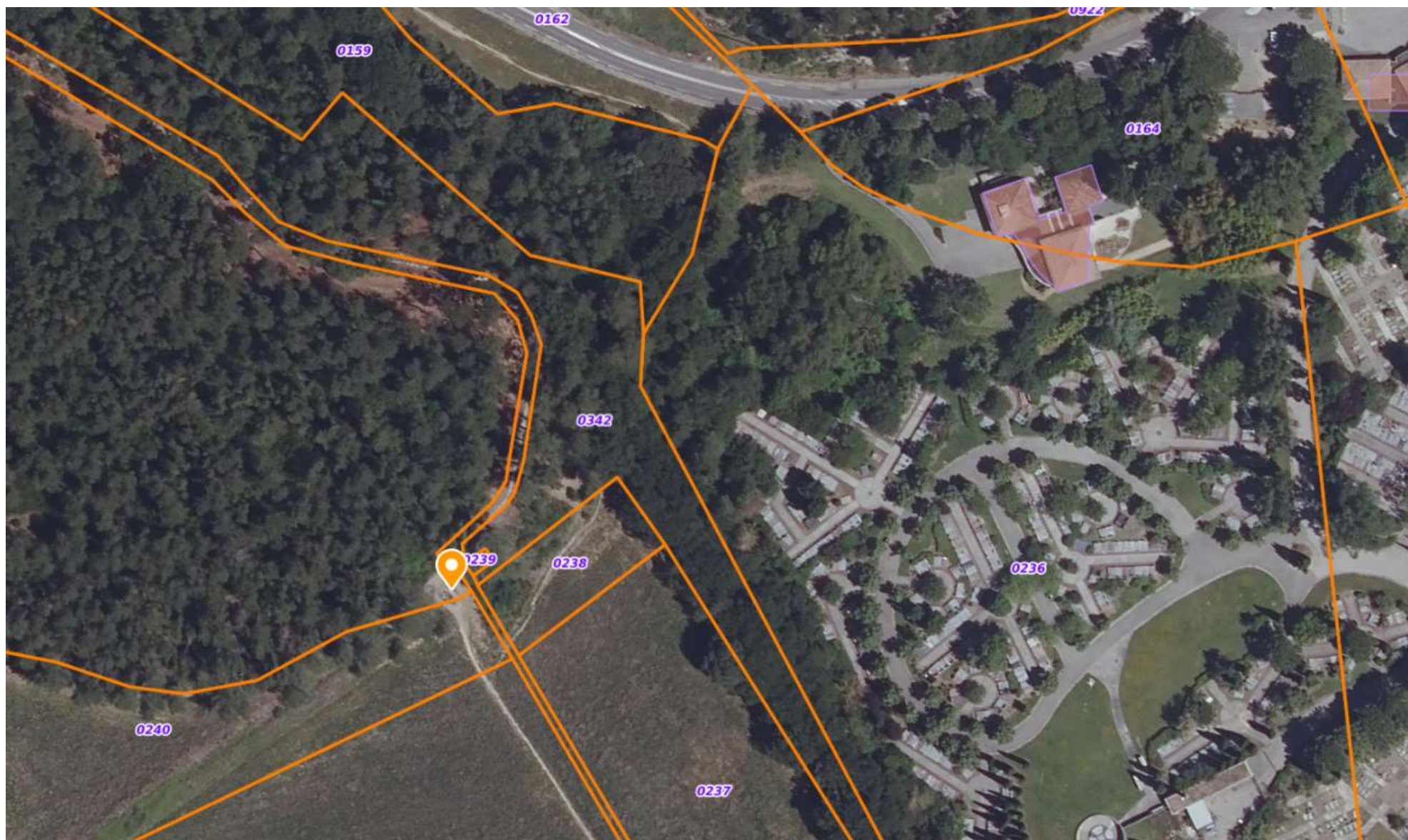
DC25/054888 –
C5– STATION DE POMPAGE

- Libre
- Interne
- Restreinte
- Confidentielle

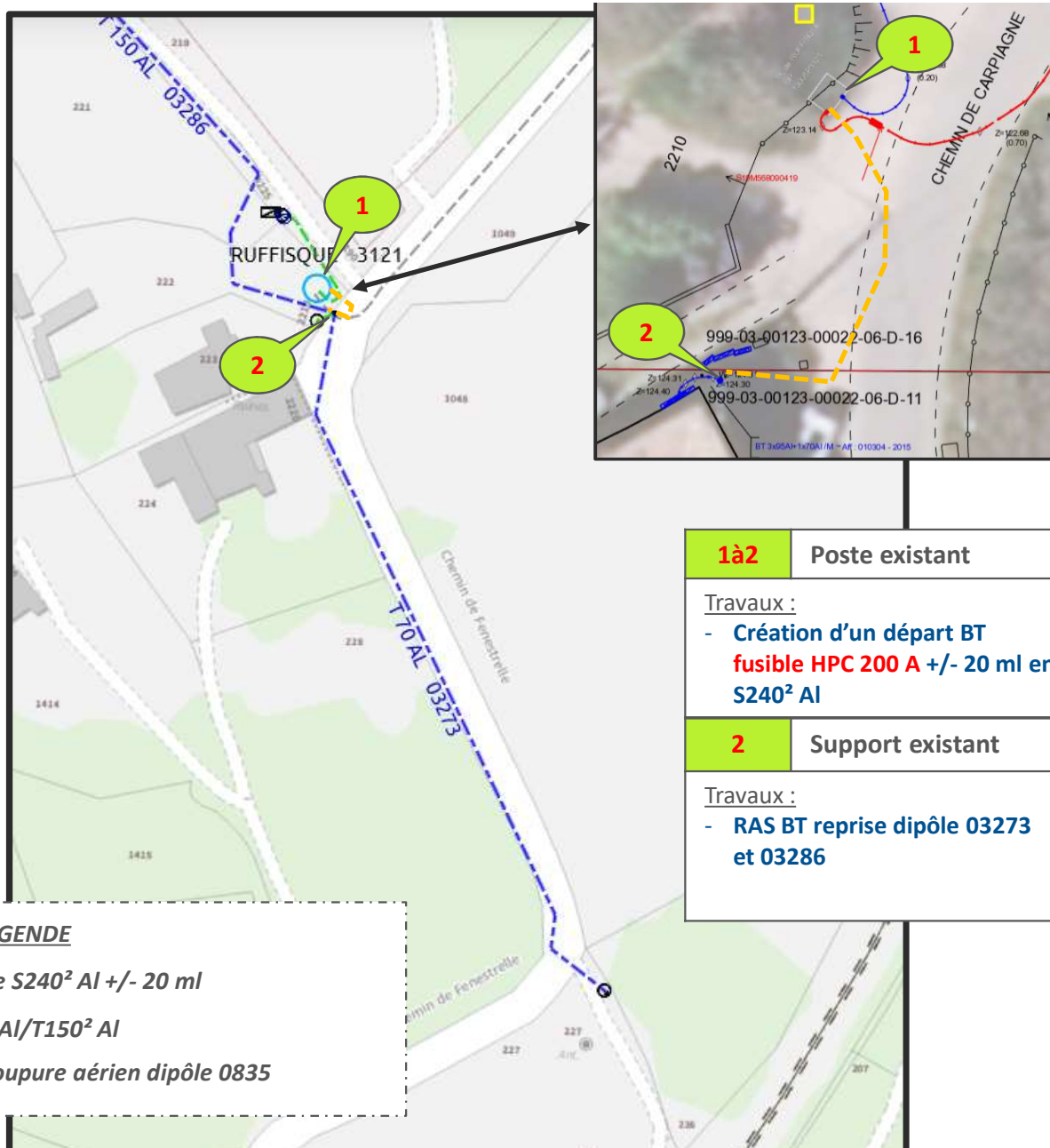
CARACTERISTIQUES DE L'AFFAIRE

- Adresse des travaux: 660-740 Avenue de la Couronne des Pins
- Longitude: 5.55675727° Latitude: 43.273400°
- Puissance de raccordement: 36 Kva
- Nature de l'installation: Demande de compteur pour une station de pompage agricole.

VUE AÉRIENNE



PROJET TRAVAUX Enedis Résolution PROTECTION BT



« Les travaux à réaliser peuvent être soumis à des autorisations administratives, autorisations de passage ainsi que des contraintes techniques de réalisation des ouvrages. Toute modification de la présente solution technique pourra entrainer une reprise d'étude, une modification du chiffrage de facturation, ainsi que d'un réajustement éventuel du délai de réalisation des travaux de raccordement »,

« Les travaux à réaliser peuvent être soumis à des autorisations administratives, autorisations de passage ainsi que des contraintes techniques de réalisation des ouvrages. Toute modification de la présente solution technique pourra entrainer une reprise d'étude, une modification du chiffrage de facturation, ainsi que d'un réajustement éventuel du délai de réalisation des travaux de raccordement »,

PROJET TRAVAUX Enedis

1 Insertion REMBT

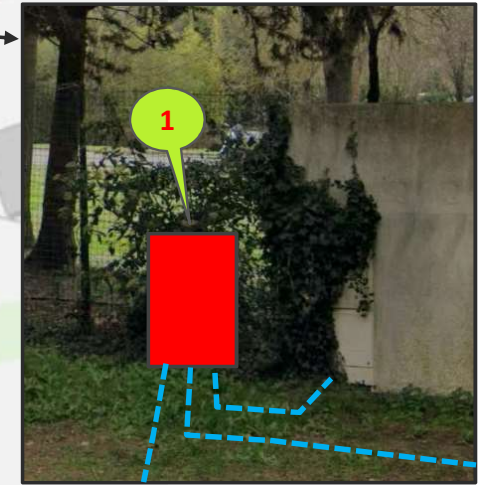
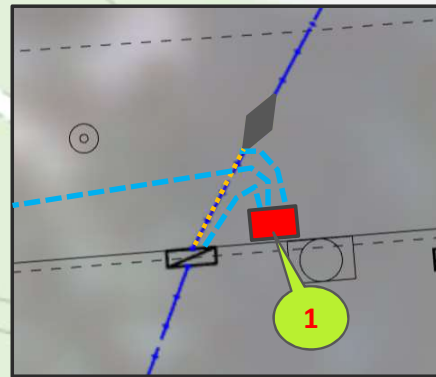
Travaux : Dipôle 06149

- Pose et raccordement REMBT 450 via 2 BT 240/240
- Reprise coffret 2D existant

1 à 2 Pose Câble

Travaux :

- Section câble : 3x240 mm² Alu
- Long. Géo : 210ml



+/- 120 ml

+/- 90 ml

LEGENDE

- Pose S240² +/- 210 ml
- Pose REM BT 450
- Pose REM BT 300
- Pose Cibe type 2 C5 TRI
- ◆ B1 240/240
- Abandon câble
- Coffret ECP2D existant





Olivier CAMINADE
Chargé de conception Sénior
Direction Régionale Provence - Alpes du Sud
ATRC Durance Littoral
Chemin des Gallègues 13400 AUBAGNE
Fixe : 04 96 20 07 56
Mail : olivier.caminade@enedis-grdf.fr

Retrouvez-nous sur Internet



enedis.fr



[enedis.officiel](https://www.facebook.com/enedis.officiel)



[@enedis](https://twitter.com/enedis)



[enedis.officiel](https://www.youtube.com/enedis.officiel)

Enedis - Tour Enedis, 34 place des Corolles - 92079 Paris La Défense - enedis.fr

SA à directoire et à conseil de surveillance au capital de 270 037 000 euros - R.C.S. Nanterre 444 608 442